



Programme écologique des  
consommables d'origine HP  
Des solutions au service du bien de tous

# Inventer pour l'avenir en faveur d'un environnement durable

Chez HP, le développement de produits respectueux de l'environnement n'est pas une alternative, c'est un impératif. C'est pourquoi nous n'avons cessé de mettre au point des programmes visant à réduire notre impact sur l'environnement, ainsi que celui de nos clients et partenaires.

Notre vision et notre engagement consistent à développer des services, solutions et produits écologiquement sains et de haute qualité, ainsi qu'à gérer nos activités afin de conduire le commerce global vers un avenir durable. C'est sur la base de ces valeurs que nous sommes devenus leader en matière de solutions écologiques respectueuses du bien de tous.



## L'innovation et l'intendance environnementale signées HP

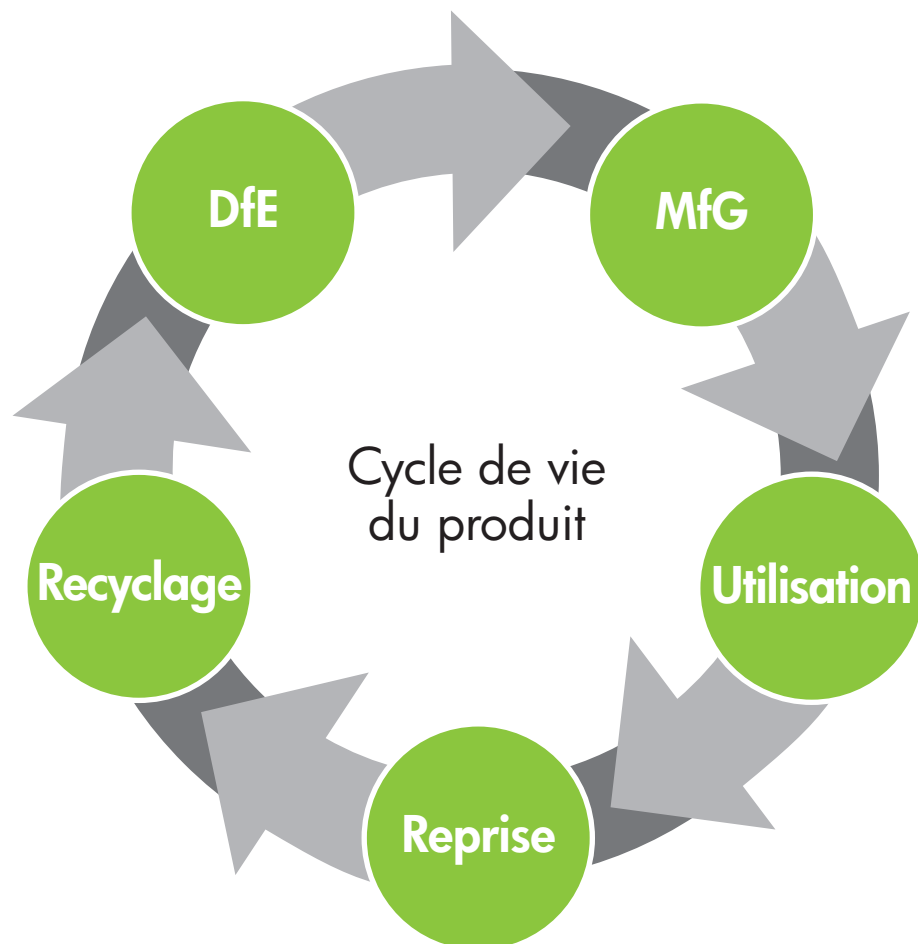
Chez HP, nous nous efforçons chaque jour un peu plus – et non sans succès ! – de fabriquer des consommables d'impression à même d'offrir d'excellents résultats, tout en nous montrant à la hauteur de vos attentes et de nos engagements en termes de respect de l'environnement.

L'une des clés de voûte de nos innovations produits consiste à développer et à offrir des consommables d'impression préservant les ressources naturelles, fabriqués et recyclés de manière écologiquement responsable, à promouvoir la citoyenneté d'entreprise et à vous aider à faire des choix réfléchis. Conçus tout spécialement pour votre imprimante HP, les consommables d'impression d'origine HP garantissent des performances et des résultats remarquables, et constituent un choix avisé en matière de protection de l'environnement.

Notre approche globale du cycle de vie des produits, dont nous avons eu l'initiative première, optimise les caractéristiques environnementales de la conception, de la fabrication, des performances, de l'emballage, de l'utilisation et du recyclage en fin de vie. HP met tout en œuvre pour renforcer son engagement envers l'environnement sur tout le cycle de vie du produit.

HP offre une intendance environnementale, leader sur le marché, à tous les stades du cycle de vie du produit :

- Conception (Design for the Environment [Conçu pour l'environnement, DfE])
- Fabrication et emballage (Manufacturing and packaging [Fabrication et emballage pour l'environnement, MfG])
- Utilisation par le consommateur
- Reprise et recyclage des produits (Planet Partners™)



# Programme HP Design for Environment (Conçu pour l'environnement, DfE)



Depuis plus de dix ans, HP fait œuvre de pionnier en termes d'intendance environnementale responsable. Le programme d'éco-conception HP Design for Environment (Conçu pour l'environnement, DfE), créé en 1992, a concrétisé notre politique de longue date qui vise à fabriquer des consommables d'impression sans danger pour l'environnement en intégrant continuellement de véritables innovations à nos processus de développement et de fabrication.

En plus de satisfaire aux exigences – et de les dépasser parfois ! – en matière de sécurité et de réglementation environnementale, nous cherchons également à concevoir des produits qui offrent qualité, performances et fiabilité élevées, qui utilisent moins de matériaux dangereux et d'énergie, et qui sont plus faciles à recycler et apportent une valeur globale maximale à nos clients.

Dans le cadre du programme HP Design for Environment, dans tous les secteurs et les zones géographiques, nous avons tissé un solide réseau de partenariat avec des concepteurs produits, des équipes de recherche et développement, des ingénieurs en fabrication et des clients afin d'identifier, de hiérarchiser, de recommander et de mettre en place des innovations et des améliorations de conception.

Ainsi, les méthodes de production des consommables d'impression d'origine HP permettent de réduire leur impact sur l'environnement. HP exige des fournisseurs qu'ils certifient que tous les consommables d'impression HP et leurs emballages respectent les normes générales HP pour l'environnement – ensemble de directives prohibant l'utilisation de certaines substances potentiellement dangereuses pour l'environnement. D'après ces directives :

- Les procédés de fabrication des consommables d'impression et de leur emballage ne doivent pas utiliser de substances appauvrissant la couche d'ozone
- Le PVC ne doit pas entrer dans la fabrication des transparents HP
- Les emballages HP LaserJet externes doivent être fabriqués selon des procédés excluant tout chlore élémentaire.

## Protection des ressources

La réduction des matériaux – ou comment faire plus avec moins – est un aspect fondamental de la diminution de l'impact des consommables d'impression d'origine HP sur l'environnement. Par le biais du programme DfE, HP utilise efficacement les matériaux durant la fabrication et l'emballage des consommables d'impression, abaissant ainsi le coût et la consommation des matériaux sans altérer pour autant la qualité et la fiabilité qu'exigent les clients. HP garantit la protection des ressources de diverses manières :

- Depuis 1992, HP a réduit de 32 % le nombre moyen de pièces constituant les cartouches noires et de 55 % le nombre moyen de résines plastiques. Ceci permet et encourage un recyclage plus efficace
- Le nombre moyen de pages produites par unité de poids de cartouches d'impression HP LaserJet a plus que doublé depuis 1990
- Impression des instructions d'installation des cartouches noires HP LaserJet directement sur l'emballage externe et non dans un guide d'installation joint, permettant d'économiser environ 350 tonnes de papier par an
- Utilisation d'au moins 30 % de contenu recyclé post-consommateur dans les emballages externes des cartouches d'impression HP LaserJet, sans faire défaut aux normes de solidité
- Demande aux fournisseurs de certifier l'absence de fibres de bois vierges issues de forêts anciennes dans les papiers pour applications bureautiques petit format non couchés, le papier pour cartes de vœux, le papier brillant, le papier polyvalent et le papier photo
- Obligation pour tous les films transparents HP de comporter 45 % de contenu recyclé<sup>1</sup>.

## Une conception adaptée au recyclage

Les améliorations constantes apportées par HP à la conception et au recyclage font partie intégrante de notre intendance environnementale sur l'ensemble du cycle de vie des produits. Pour cette raison, la capacité de recyclage des consommables HP demeure une priorité numéro 1 durant la conception.

En outre, HP effectue des recherches constantes sur l'utilisation des matières premières obtenues par le recyclage des consommables d'impression dans la fabrication des nouveaux produits et de leur emballage. Parmi nos réalisations clés, citons :

- Les étiquettes et enveloppes en port payé pour le retour des cartouches d'impression usagées fournies dans la plupart des emballages ainsi qu'en ligne, à l'adresse :

[www.hp.com/recycle](http://www.hp.com/recycle)

- La possibilité de recycler le papier pour applications bureautiques non couché, le papier pour cartes de vœux et le papier brillant, en papier pour applications bureautiques normal
- Un emballage conçu pour être entièrement recyclable dans les zones pourvues de services de collecte et de recyclage
- Le marquage des pièces en plastique de plus de 25 grammes par des symboles ISO reconnaissables internationalement afin de contribuer à l'identification des matériaux.

(1) Mélange de matériaux recyclés pré-consommateurs et post-consommateurs, dans des proportions variables.



## Papier pour applications bureautiques HP recyclé

Le papier recyclé HP est au format A4 pour compléter l'offre actuelle de papiers polyvalents HP ; il est le fruit d'une collaboration avec International Paper.

Plusieurs raisons ont conduit HP à proposer ce papier recyclé :

- Soutenir la politique mondiale d'HP en matière de protection de l'environnement
- Reconnaître la volonté de respect de l'environnement de l'utilisateur
- Répondre aux appels d'offre des entreprises et administrations exigeant un papier recyclé
- Permettre à nos partenaires commerciaux de proposer le papier HP et International Paper pour profiter de la croissance du marché des papiers recyclés standard.



### Ce papier a reçu le label Blauer Engel ainsi que le label écologique de l'UE

Comment un papier recyclé peut-il obtenir le label Blauer Engel ?

- Ce label concerne les papiers graphiques jusqu'à 170 g/m<sup>2</sup>
- Ce papier doit être fabriqué à partir de 100 % de papiers usagés (c'est-à-dire de papiers ou de cartons ayant déjà servi ; les fibres vierges broyées ne sont pas admises)
- Ce papier doit être fabriqué à partir de 65 % de papiers usagés ou de récupération de qualité moindre ou moyenne.

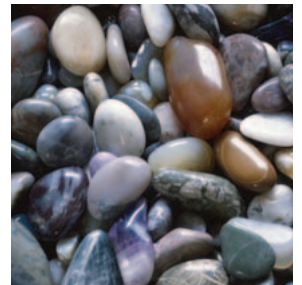
Comment un papier recyclé peut-il obtenir le label écologique de l'UE ?

- Le papier doit utiliser des fibres recyclées ou des fibres vierges provenant de forêts gérées durablement
- Les rejets de soufre et de CO<sub>2</sub> dans l'air, ainsi que la pollution des eaux par les procédés de fabrication doivent être considérablement réduits
- Limitation de la consommation d'énergie au cours de la production.



This product qualifies for the Flower because it meets requirements that, amongst others, limit emissions to water (COD, AOX), to air (S, NOx, CO<sub>2</sub>), energy use and the use of fossil fuels. For more information visit the EU Eco-label web site: <http://europa.eu/eco-label>. Please collect used paper for recycling.





## Un recyclage gratuit et efficace des cartouches d'impression HP

Le programme HP Planet Partners™ propose aux clients un moyen gratuit, simple et respectueux de l'environnement de renvoyer et recycler les cartouches d'impression HP d'origine vides.

Conçu il y a plus de 15 ans, HP Planet Partners™ a été le premier à proposer un système simple et gratuit à ses clients afin qu'ils puissent renvoyer leurs consommables d'impression LaserJet usagés. Le recyclage est à la pointe du progrès et le stockage en décharge est évité. Ce programme s'est développé et inclut à présent les consommables jet d'encre. Il est en outre disponible dans toutes les régions du monde.

Les procédures employées par les fabricants de cartouches remanufacturées ou rechargées leur évitent dans un premier temps de rejoindre le flot des produits usagés, mais elles peuvent aussi avoir un impact notable sur l'environnement. Qu'en est-il des nombreuses cartouches d'impression que ces fabricants ne sont pas à même de remanufacturer ? Que deviennent-elles ? Où finissent les pièces usagées ? Chaque fabricant de cartouches remanufacturées se débarrasse d'un certain pourcentage de cartouches qu'il ne peut réutiliser. Une grande partie d'entre elles finissent en décharge, sans passer par la case du recyclage.

A l'inverse, HP a mis au point une politique globale et intégrée visant à protéger l'environnement en préservant les ressources durant le développement, la fabrication et l'utilisation du produit, tout en maximisant les opportunités de recyclage. Le programme HP Planet Partners™ offre aux clients un moyen gratuit, simple et respectueux de l'environnement de renvoyer leurs cartouches d'impression HP d'origine vides pour qu'elles soient recyclées. Pour plus d'informations sur l'impact des cartouches d'origine HP et des cartouches remanufacturées sur l'environnement, reportez-vous à la page 8.

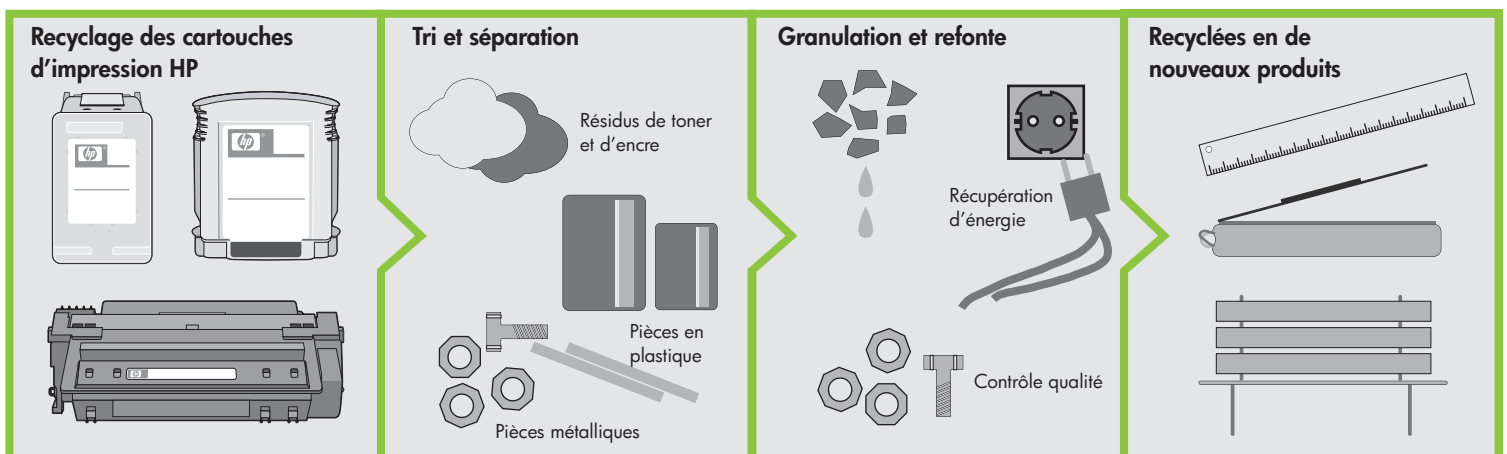
## Un procédé gratuit, simple et à la pointe du progrès

La participation des entreprises et des particuliers au programme gratuit HP Planet Partners™ est simple et pratique. Des étiquettes ou des enveloppes et boîtes d'expédition pré-adressées en port payé sont mises à la disposition des consommateurs pour les retours individuels ou en gros. Ils sont disponibles avec les nouvelles cartouches d'impression HP ou en ligne à l'adresse suivante :

[www.hp.com/recycle](http://www.hp.com/recycle)

Après réception, les cartouches d'impression HP LaserJet et jet d'encre usagées sont recyclées dans des sites spécifiques situés en France et en Allemagne. Pour optimiser l'efficacité du recyclage, il suffit de suivre les instructions figurant sur les boîtes d'expédition. Le recyclage des cartouches d'impression HP LaserJet est également effectué dans des usines en Chine et aux Etats-Unis. Il existe d'autres installations dédiées au recyclage des cartouches jet d'encre HP en Australie et aux Etats-Unis.

Toutes les cartouches d'impression HP retournées suivent un procédé de recyclage multiphase. Nous utilisons une technologie brevetée et exclusive pour le tri et la destruction des matériaux. Nous séparons ainsi les plastiques, les métaux et les résidus d'encre, de mousse ou de toner et les transformons en matière première réutilisable dans la fabrication de nouveaux produits. Les matériaux restants et les résidus d'encre ou de toner sont utilisés dans la récupération d'énergie pour compenser la consommation de combustibles fossiles, ou éliminés dans le plus strict respect de l'environnement. Les emballages retournés sont isolés et recyclés séparément.





## Potentiel et résultats

- Le programme de reprise et de recyclage des consommables d'impression HP, HP Planet Partners™, fonctionne depuis plus de 15 ans et s'étend aujourd'hui à plus de 40 pays, régions et territoires
- En 2005, dans le monde entier, plus de 21 millions de cartouches jet d'encre et LaserJet HP ont été renvoyées à des fins de recyclage dans le cadre du programme Planet Partners™ (plus de 1,75 million par mois), ce qui représente un poids de plus de 12 000 tonnes
- En date de décembre 2005, plus de 112 millions de cartouches jet d'encre et LaserJet HP ont été renvoyées et recyclées dans le monde entier, soit un poids supérieur à 104 000 tonnes
- Aucune cartouche d'impression HP retournée dans le cadre du programme Planet Partners™ n'a été envoyée à la décharge
- Les plastiques et métaux provenant du recyclage des cartouches d'impression HP ont été utilisés pour la fabrication de différents nouveaux produits usuels, notamment des pièces pour les scanners HP, des pièces de carrosserie automobile, des cintres, des piquets de clôture, des plateaux pour le traitement de puces électroniques, des tuiles de toiture, des plateaux de service, des semelles de chaussures et des bobines.

### Avantages :

- Gratuit
- Facile
- Respectueux de l'environnement.

### Autres avantages pour les revendeurs :

- Conformité totale aux normes : Tous les agents employés par HP bénéficient des licences requises
- Traçabilité : Il existe un document de contrôle disponible sur demande
- Possibilité de mener des actions jointes de marketing & RP avec HP.

## Programme de reprise et de recyclage des cartouches LaserJet

Les consommateurs utilisant 5 cartouches d'impression HP LaserJet ou plus par mois peuvent bénéficier gratuitement de ce programme de reprise en gros et commander un conteneur dédié à la collecte des cartouches en fin de vie afin qu'elles soient collectées, sur le site :

[www.hp.com/recycle](http://www.hp.com/recycle)

Ce programme est d'ores et déjà disponible dans les pays suivants : Afrique du Sud, Allemagne, Autriche, Belgique, Danemark, Espagne, Estonie, Finlande, France, Hongrie, Irlande, Italie, Lettonie, Lituanie, Luxembourg, Norvège, Pays-Bas, Pologne, Portugal, République tchèque, Royaume-Uni, Russie, Slovaquie, Slovénie, Suisse et Suède.

Les clients utilisant moins de 5 cartouches HP LaserJet par mois trouveront un guide de recyclage dans l'emballage de chaque nouvelle cartouche, avec une brève description du programme et des instructions d'utilisation.

## Programme de reprise et de recyclage des cartouches jet d'encre

HP a mis au point un service identique personnalisé et gratuit de reprise et recyclage en gros destiné aux cartouches jet d'encre d'origine HP, avec la possibilité d'organiser les collectes via le site Web.

En outre, HP offre également ce service aux particuliers. Nous l'avons rendu aussi simple que possible pour les consommateurs pressés d'aujourd'hui. Des enveloppes en port payé sont fournies avec la plupart des cartouches jet d'encre. Les consommateurs n'ont plus qu'à mettre la cartouche dans l'enveloppe et à la poster. En ce qui concerne les autres cartouches, les consommateurs peuvent commander des enveloppes en port payé gratuites à l'adresse suivante :

[www.hp.com/recycle](http://www.hp.com/recycle)

Ce programme est disponible dans les 13 pays suivants : Allemagne, Autriche, Belgique, Danemark, Finlande, France, Irlande, Luxembourg, Norvège, Pays-Bas, Royaume-Uni, Suède et Suisse.

# Analyse du cycle de vie

Comparaison de l'impact des cartouches LaserJet sur l'environnement : analyse du cycle de vie d'une cartouche HP 96A et de sa version remanufacturée au Royaume-Uni



## Définition de l'analyse du cycle de vie

L'analyse du cycle de vie est une technique permettant d'évaluer les divers impacts d'un produit sur l'environnement, à tous les stades de son cycle de vie. Elle est largement utilisée par les administrations, les entreprises et autres organismes pour aider à la prise de décision dans le domaine de l'environnement. Cette analyse a été réalisée dans le strict respect des normes ISO 14040, qui comprennent une étude critique par des experts indépendants.

## Objectifs de l'étude

HP a chargé First Environment Inc. de réaliser une analyse indépendante du cycle de vie consistant à comparer l'impact d'une cartouche d'impression d'origine HP LaserJet sur l'environnement à celui d'une cartouche remanufacturée représentative du marché, afin de faciliter le choix des consommateurs et la prise de décision écologiquement correcte<sup>1</sup>.

## Principales conclusions

Les précédentes comparaisons entre des cartouches OEM et des cartouches remanufacturées s'étaient surtout attachées à la réutilisation de matériaux pour la production, en négligeant l'impact sur l'environnement des phases de distribution, d'utilisation et de mise au rebut de la cartouche. Cette étude, au contraire, considère le cycle de vie complet de la cartouche et mesure les divers impacts sur l'environnement de l'utilisation de la cartouche pour l'impression de 100 pages recto haute qualité, ce qui constitue une norme d'évaluation en la matière. L'étude a conclu que :

- Une cartouche d'impression d'origine HP LaserJet recyclée via le programme HP Planet Partners™ n'a pas plus d'impact sur l'environnement qu'une cartouche remanufacturée (voir figures 1 & 2)
- La réutilisation de certains matériaux dans les cartouches remanufacturées ne diminue pas l'impact sur l'environnement. Plus de 80 % de l'impact d'une cartouche sur l'environnement peut intervenir après la production (voir figure 3)
- La qualité et la fiabilité supérieures des cartouches d'impression d'origine HP et l'efficacité accrue des solutions de recyclage améliorent les performances écologiques durant leur utilisation et en fin de vie.

La prédominance de la phase d'utilisation dans les impacts au cours de la totalité du cycle de vie est extrêmement significative. La qualité d'impression et la fiabilité contribuent largement à la protection de l'environnement du fait de l'utilisation plus efficace des ressources, grâce surtout au rendement global, à la diminution des réimpressions de pages de mauvaise qualité et de la consommation du papier.

Quantité totale de déchets pendant le cycle de vie complet (Royaume-Uni)

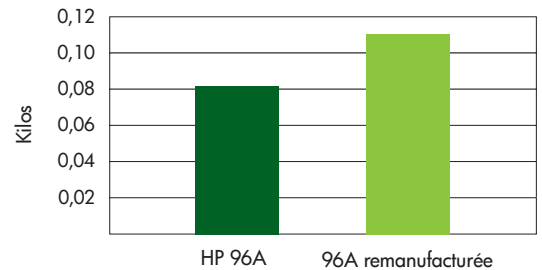


Figure 1

La cartouche HP présente un impact inférieur de 37 % à celui de la cartouche remanufacturée dans la catégorie quantité totale de déchets, ce qui correspond aux matériaux destinés à finir dans une décharge industrielle, dans une décharge municipale d'ordures ménagères ou dans un incinérateur sans récupération d'énergie. (Impact résultant de l'impression de 100 pages recto haute qualité.)<sup>1</sup>

Potentiel de réchauffement planétaire pendant le cycle de vie complet (Royaume-Uni)

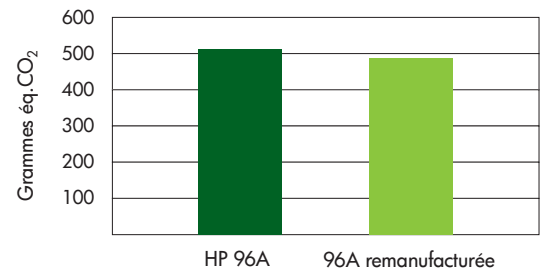


Figure 2

La cartouche remanufacturée présente un impact inférieur de 4 % à celui de la cartouche HP dans la catégorie Potentiel de réchauffement planétaire, qui traduit l'augmentation de l'effet de serre provoqué par les émissions de gaz à effet de serre liées à l'activité humaine. (Impact résultant de l'impression de 100 pages recto haute qualité.)<sup>1</sup>

Quantité totale de déchets à chaque étape du cycle de vie (en pourcentage) (Royaume-Uni)

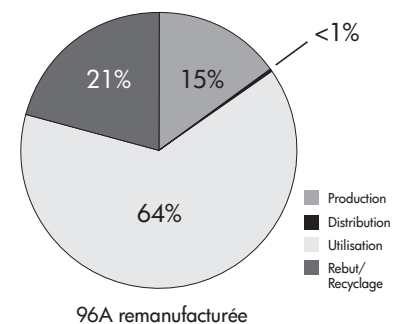
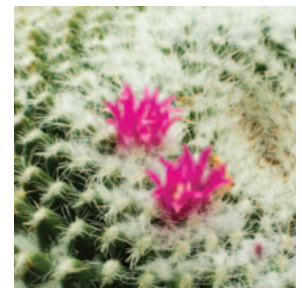


Figure 3

Plus de 80 % de la quantité totale de déchets générés par une cartouche remanufacturée survient après la production et la distribution, au cours des phases d'utilisation et de mise au rebut. Ces déchets correspondent à la production et à la consommation du papier utilisé dans les impressions comme ressource pour l'utilisation de la cartouche.<sup>1</sup>



La figure 4 montre comment les problèmes d'impression causés par des cartouches moins performantes entraînent une augmentation de l'impact sur l'environnement. Une étude de fiabilité indépendante a montré que les cartouches d'impression d'origine HP sont nettement plus fiables et de qualité plus constante que les produits remanufacturés de grandes marques testés<sup>2</sup>.

En outre, il a été prouvé qu'une gestion efficace de la fin de vie, à savoir un programme de recyclage qui repose sur la récupération des matériaux et évite le rejet de déchets en décharge, réduit considérablement l'impact sur l'environnement. L'efficacité des opérations de recyclage du programme HP Planet Partners™ assure le recyclage complet ou la récupération à des fins d'énergie des matériaux provenant des cartouches HP LaserJet et constitue un avantage certain en ce qui concerne l'impact global sur l'environnement.

L'analyse du cycle de vie a aussi montré que la production d'une cartouche remanufacturée a forcément un impact sur l'environnement, notamment par le changement et la mise au rebut des pièces usagées, le rejet des cartouches inutilisables et la mise au rebut des cartouches en fin de vie. Certaines pratiques courantes, notamment la délocalisation de la remanufacturation, augmentent encore cet impact (voir figure 5).

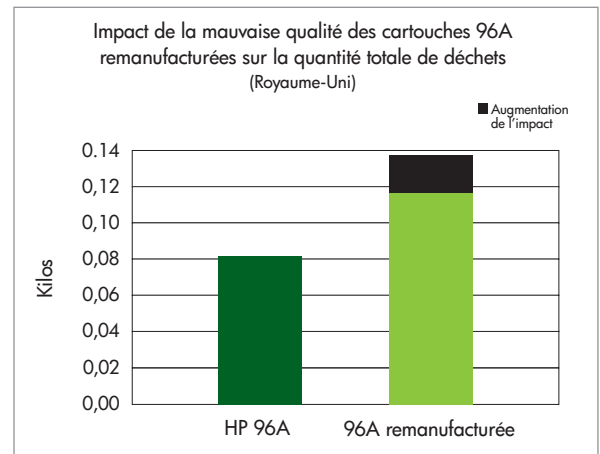


Figure 4

L'impact de la cartouche remanufacturée sur la quantité totale de déchets est désormais 50 % supérieur à celui de la cartouche HP (contre 33 % auparavant) en raison de performances d'impression médiocres qui se sont traduites par un rendement moyen plus faible, un plus grand nombre de pages inutilisables et de réimpressions, une plus grande consommation de papier et une défaillance prématurée de la cartouche. (Impact résultant de l'impression de 100 pages recto haute qualité.)<sup>1</sup>

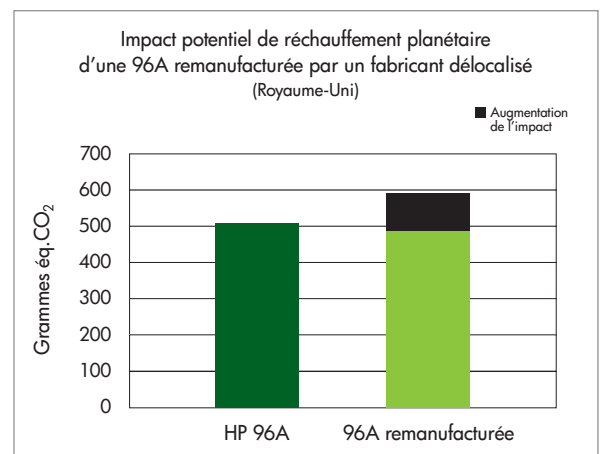


Figure 5

Le transport supplémentaire qu'implique une remanufacturation délocalisée augmente le potentiel de réchauffement planétaire. L'impact d'une cartouche remanufacturée est désormais 15 % supérieur à celui de la cartouche HP (contre 3 % inférieur précédemment). (Impact résultant de l'impression de 100 pages recto haute qualité.)<sup>1</sup>

**Notes de bas de page :**

(1) Etude comparative de l'impact sur l'environnement des cartouches LaserJet : A Life Cycle Study of the HP 96A Print Cartridge vs. its Remanufactured Counterpart in the United Kingdom (Analyse du cycle de vie de la cartouche d'impression 96A HP comparée à son équivalent remanufacturé au Royaume-Uni), First Environment, Inc., octobre 2004. Pour obtenir le rapport complet, envoyez un e-mail à : laserjetlca@hp.com.

(2) Dans une étude de test indépendante réalisée en novembre 2003 par QualityLogic, Inc. (étude comparative de fiabilité) et commanditée par HP, les performances des cartouches de toner monochrome et des cartouches d'impression noire et couleur d'origine HP ont été comparées à celles de cartouches remanufacturées de marques leader, en se basant sur un grand nombre de paramètres de fiabilité. En ce qui concerne les modèles de cartouches testés, on a choisi ceux qui étaient compatibles avec le plus grand nombre de nouvelles imprimantes. 100 cartouches d'impression HP LaserJet, 151 cartouches d'impression noires HP et 110 cartouches d'impression couleur HP ont été comparées respectivement à 390, 363 et 429 cartouches remanufacturées, de huit grandes marques de cartouches de toner remanufacturées et de sept grandes marques de cartouches d'encre remanufacturées. QualityLogic, Inc. est l'un des organismes d'assurance qualité indépendants les plus importants et les plus qualifiés au monde. Il pratique des tests pour tous les grands fabricants d'imprimantes. Résultats des tests fournis par QualityLogic. Les tests ont été réalisés en laboratoire et les performances en milieu réel peuvent varier. Les résultats globaux figurant dans le rapport d'analyse du cycle de vie ne sont fournis qu'à titre de référence de la performance potentielle d'un type de cartouche remanufacturée théorique moyen ; ils sont obtenus à partir des résultats moyens des différents types de cartouches testés. Les résultats réels peuvent être très différents de ce résultat moyen en fonction des marques et des cartouches laser monochromes remanufacturées.

# Conclusions de l'analyse du cycle de vie



L'analyse du cycle de vie a montré qu'on ne peut tirer « aucune conclusion définitive sur les avantages écologiques d'un type de produit par rapport à un autre »<sup>1</sup>. Par ailleurs, l'étude complète des impacts sur l'ensemble du cycle de vie révèle une situation plus complexe et remet en question l'idée selon laquelle les cartouches remanufacturées seraient nécessairement meilleures pour l'environnement. En réalité, on constate que la performance et l'efficacité du recyclage des cartouches HP en font un excellent choix sur le plan écologique. Toute politique d'achat et prise de décision devraient en tenir compte.

« Dans certains cas, le produit le moins cher paraît très attractif, mais il peut se révéler plus coûteux à long terme et également néfaste d'un point de vue écologique. »

Buying Green! (Achats verts !) A Handbook on Environmental Public Procurement (Un guide pour des achats publics respectueux de l'environnement).

Commission Européenne. SEC (2004) 1050, 18 août 2004, à propos du cycle de vie.

**Notes de bas de page :**

(1) Etude comparative de l'impact sur l'environnement des cartouches LaserJet : A Life Cycle Study of the HP 96A Print Cartridge vs. its Remanufactured Counterpart in the United Kingdom (Analyse du cycle de vie de la cartouche d'impression 96A HP comparée à son équivalent remanufacturé au Royaume-Uni), First Environment, Inc., octobre 2004. Pour obtenir le rapport complet, envoyez un e-mail à : [laserjetlca@hp.com](mailto:laserjetlca@hp.com).



## Reconnu pour son excellence

HP a reçu bon nombre de prix pour ses efforts en matière d'environnement. De nombreux produits HP ont en outre obtenu un label écologique dans le cadre d'une certification volontaire répondant à des critères environnementaux tels que l'économie d'énergie, l'utilisation minimale de substances dangereuses et le potentiel de recyclage.

## Nos prix et nos compétences



- Prix Corporate Environmental Leadership Award 2001, Green Cross Millennium Awards



- analogZONE Produits de l'année 2004 Imprimantes HP Deskjet 6540 & 3740



- Prix Ecohitech Product Award 2001, Ecoqual'it Consortium



- Label écologique Blauer Engel 2004 : 3 PC HP certifiés et 30 systèmes d'impression HP qualifiés pour Blauer Engel (révision 2002)



- Prix Corporate Responsibility Award 2002, oekom research AG



- Prix Business Environmental Award 2004



- Prix U.S. EPA Environmental Quality Award 2003 dans la catégorie Entreprise et Industrie



- 8e au classement AccountAbility 2004



- Prix Susanne Wilson 2004 pour la prévention contre la pollution et la protection des ressources naturelles (petites entreprises), prix Acterra Business Environmental Awards



- 2005 Global 100 Most Sustainable World Corporations Corporate Knights Incorporated



- N° 1 dans le groupe Matériels et équipements technologiques et industriels 2004 & 2005

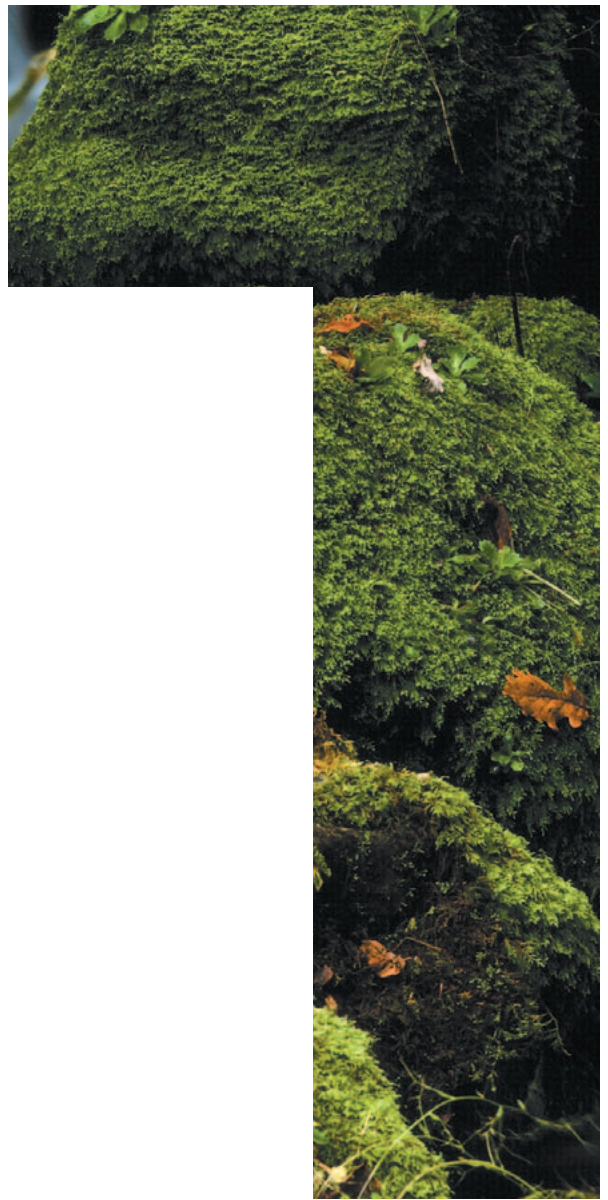


- 2004 organicAWARDS

[organicarchitect](http://organicarchitect.com)



- EPA Green Power Partners
- Usine de Boise (2005)
- Usine de Vancouver (2004)
- Prix EPA Environmental Achievement Award 2003
- EPA Star Performance Track Corvallis OR, Boise ID, Puerto Rico, Palo Alto, CA



Pour en savoir plus sur la façon dont HP vous soutient dans votre engagement envers la protection de l'environnement, consultez [www.hp.com/environment](http://www.hp.com/environment)

© 2006 Hewlett-Packard Development Company, L.P. Les informations données dans ce document peuvent faire l'objet de modifications à tout moment. Les seules garanties applicables aux produits et services HP sont celles mentionnées dans les déclarations de garantie accompagnant lesdits produits et services. Les informations contenues dans ce document ne constituent pas une garantie complémentaire.

4AA0-5558FRE. Septembre 2006

